

## VLERËSIMI I REZULTATEVE

1. Nisur nga të dhënat për të dy zonat e marra në studim rezulton se me të dhëna më të mira përsa i përket zhvillimit të kurorës ka qënë ajo me tre degë skeletore.

Varianti i dytë në dy zonat.

2. Mbështetur në treguesit e prodhimit për të dy fermat e mësipërme me ndryshime shumë të vogla midis varianteve si dhe të njëjtit kultivar dhe kohë mbjellje, prodhimi ka qënë më i lartë në variantin e dytë atë të formës me tre degë skeletore.

### MESAZHET E EKSTENSIONIT:

Ruajtja e vëllimit optimal të kurorës për prodhim të rregullt është objektivi i parë i krasitjes.

Një krasitje e fuqishme në vitin e prodhimit mund të zvogëlojë aktivitetin riprodhues. Gjatë kryerjes së këtij aktiviteti të orientohemi nga parimet bazë të krasitjes.

1. Në dy bimë të ndryshme bima e shëndosh krasitet më lehtë, bima e dobët krasitet më tepër.

2. Në një bimë dega më e dobët krasitet me lehtë, dega më e fuqishme krasitet më shumë.

## HYRJE:

Ulliri bima më jetëgjatë dhe frytdhënëse ndër gjithë pemët e tjera, në vendin tonë ka gjetur arealin e vet të rritjes dhe frutifikimit në shërbim të njerëzve që i kanë mbjellë apo që sot i posedojnë. Problem për ullishtarët e vendit tonë është njohja e biologjisë së tij, kryerja e shërbimeve agroteknike në momentin e duhur dhe gjetja e momentit më të përshtatshëm të vjeljes së frutave si për konservim ashtu dhe për përpunim në vaj e për të siguruar vaj ekstra vergine.

### SKEMA E EKSPERIMENTIT

V1 - Dëshmuesi (forma e mbajtjes së kurorës në bimë që përdor fermeri.

V2 - Krasitja me tre degë skeletore.

V3 - Krasitje globoze (formë e detyruar e krasitjes).

Për ngritjen e studimit për një fermer u vunë në dispozicion 15 bimë.

**AGJINA LLAMBRO  
LUMGURI XHELILAJ**

**KRASITJA  
NË KULTURËN E  
ULLIRIT**

***Fletëpalosje***

***në ndihmë***

***të fermerëve***

**Q.T.T.B. VLORË**

**2011**



**Varianti parë (Sipas fermerit)**



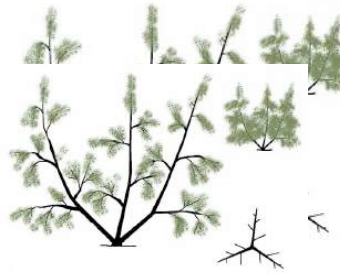
Forma e mbajtjes së kurorës lihet sipas medosës së përdorur nga fermeri. Provat u ngritën në ullishte me moshë 5-10 vjeçare të tipit intensiv me distancë mbjellje 5 m X 6 m me dendësi 330 bimë/ha me tre variante.

Për secilin variant do krahasohen midis tyre këta tregojës:

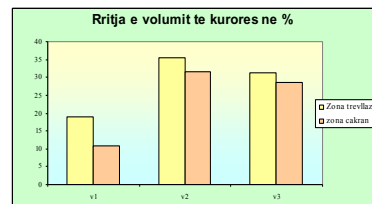
- 1.Periudha e lulëzimit
- 2.Periudha e lidhjes së frutave

- 3.Vëllimi i kurorës
- 4.Prodhimi për çdo variant dhe përsëritje.
- 5.Analizat kimike të yndyrës (% e yndyrës, aciditeti, lënda e thatë).
- 6.Zhvillimi vegetativ i bimës në përgjithësi, gjykuar nga masa vegetative vjetore.
- 7.Shpenzimet e kryera, efektiviteti ekonomik i studimit.

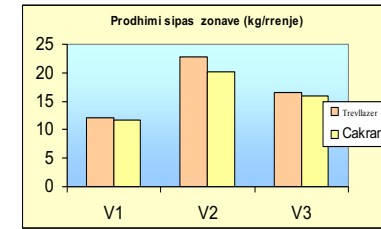
**Varianti i dytë (Tre degë skeletore)**



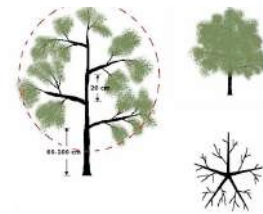
**Rritja e volumit të kurorës për dy zonat e studimit (Vlore, Fier)**



**Prodhimi kg/rrënjë për të dy zonat e studimit**



**Varianti i tretë (Forma globoze)**



**Efektiviteti ekonomik  
Zona Cakran**

V	Prodh Kg/rr	Çm. i shitjes L/kg	Të ardh. lekë	Shpenz	E ardh. neto.
V-I.	11.6	100	1160	600	560
V-II	20.2	100	2020	900	1120
V-III.	16	100	1600	800	800

**Zona Vlorë**

V	Prodh. Kg/rr	Çm. i shitjes L/kg	Të ardh. leke	Shpen	E.ardh. net.
V-I.	12	100	1200	600	500
V-II .	22.8	100	2280	800	800
V-III.	16.6	100	1660	900	700

