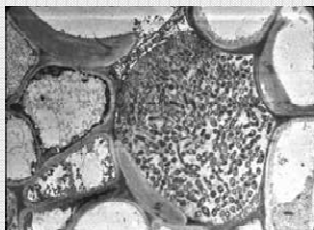
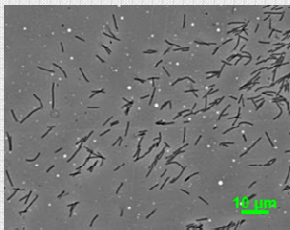
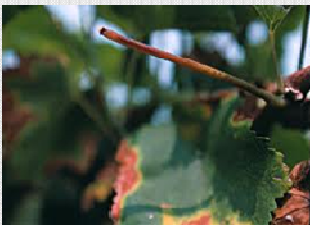


## *Xylella fastidioza*



Aktualisht kjo sëmundje, nuk është diagnostikuar ende në ullishtat e vendit tonë, por afërsia gjeografike dhe shkëmbimet tregëtare midis shtetit tonë dhe atij Italian na detyrojnë që të tregohemi të vëmendshëm në këtë drejtim.

Është shumë më mirë të marrim masa mbrojtëse, monitoruese, diagnostikuese qysh tani për ta parandaluar mundësinë e shfaqjes së kësaj sëmundje vdekjeprurëse për kulturën e ullirit, se sa të kujtohemi të marrim masa kundër saj sepse do të kemi një kosto shumë të lartë.



Për këtë:

- Të mbahet nën kontroll situata fitosanitare e ullishteve nga ana e specialistëve dhe ullishtarëve Çdo dyshim që konstatohet të kërkoher menjëherë bashkëpunimi me institucionet shtetërore si: QTTB-Shamogjin Vlorë, UB-Tiranë (Departamenti i Mbrojtjes së Bimëve), për të përcaktuar me metoda bashkëkohore laboratorike infeksionet e mundëshme

- Të zbatohen në vazhdimësi skemat e trajtimeve kimike në kulturën e ullirit, kundër sëmundjeve dhe dëmtuesve të ndryshëm, pasi do të sigurojmë luftimin e vektorëve të cilët mund të jenë të pranishëm dhe që janë përgjegjës për përhapjen e infeksionit në ulli.

- Të vihet në kontroll të fortë fitosanitar materiali mbjellës që importohet nga Italia. Në pikat kufitare të merren masa për dizinfektimin termik të fidanëve në temperaturë 45 °C, për tre orë në struktura të ndërtuara veçanërisht për këtë qëllim.

- Materiali mbjellës i importuar nga Italia të spërkatet në pikat e kontrollit me preparate kimike për të luftuar të gjithë vektorët e mundshëm.



## QENDRA E TRANSFERIMIT TË TEKNOLOGJIVE BUJQËSORE VLORË

### MONITORIMI I SËMUNDJES

(*Xylella fastidioza*)



Kjo fletë palosje është hartuar për sensibilizimin e të gjithë specialistëve dhe kultivuesit e ullirit për rrezikun e kësaj sëmundje.

QTTB Vlorë

Mendim Baçaj

Specialist i Mbrojtjes së Bimëve

Tel : 0682209469 e-mail: mendimbacaj@yahoo.com

## *Xylella fastidioza*

Eshtë zbuluar për herë të parë në Amerikë (Kaliforni), në vitin 1892 nga fitopatologu Newton B.Pierce te bima e hardhisë.

Janë bërë shumë kërkime në gjysmën e dytë të shekullit të kaluar.

Prek një numër të madh bimësh si: pemë frutore, hardhi, agrume, ulli, dru pyjorë, perime, bimë arash, bimë dekorative.

### **PËRHAPJA E SËMUNDJES**

Sot është e përhapur në Amerikën Veriore, Qendrore dhe Jugore, Brazil, Indi, Taivan dhe më pas në Europë (Leçe-Itali).

Për herë të parë në Europë është gjetur në Leçe - Itali, ku ka prekur rreth 8000 Ha ullishte.

Transmetohet me anën e afideve dhe pleshtave me aparat gojor shpues-thithës.

Shpërndarja e infeksionit mund të bëhet edhe me anë të materialit bimor mbjellës dhe tregëtimit të frutave.

### **KONTROLLI I SËMUNDJES**

**Nuk ekziston asnjë strategji e luftimit të *X. fastidioza*.**

Mënyrat për parandalimin dhe përhapjen:

Kontroll fitosanitar në pikat e hyrjes, spërkatje me preparate sistemikë kundër vektorëve të mundshëm dhe trajtim termik në temp. 45°C për 3 orë.

Ka të bëjë me monitorimin dhe kontrollin e vektorëve në afërsi të ngastrave të mbjella me ulli dhe vreshta.

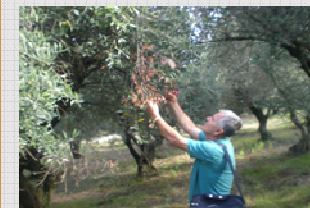
## **Pamje të dëmtimeve në Leçe - Itali**



## **Situata në vendin tonë**

Në muajin Janar- Shkurt 2014 janë konstatuar tharje të lastarëve 30-40 cm nga maja në ulli të shpërdarë në të gjithë kurorën. Prekje janë vërejtur në kultivarët e huaj. Janë gjetur vatra edhe në ullishtet e zonës përreth. Nisur nga simptomat e jashtme, krahasuar me dëmtimet në Leçe -Itali, **dyshojmë** për prekje nga *X. fastidioza*. Analizat laboratorike do ta konfirmojnë

### **Monitorimi - Shamogjin**



**Krahasimi i simptomave**

**Shamogjin 2014**

**Leçe-Itali 2013**

