



Mesazhi për Fermerin:

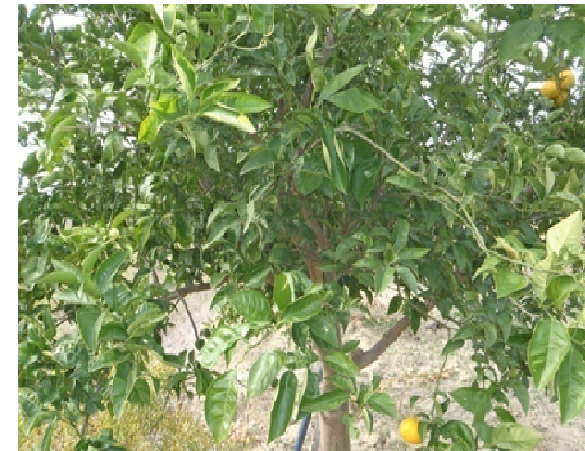
Nga studimi një vjeçar i cili u zhvillua në koleksionin e agrumeve në QTTB Vlorë për qëndrueshmërinë e agrumeve ndaj ngricave rekomandojmë:

- Në specien Limon të shmangin mbjelljen e kultivarëve Interdonato dhe Lunario.
- Në specien Portokalle të kihet kujdes me kultivarin Valencia si dhe Navelinat mbi nënshartesën Nerënxë.
- Në Manderina, nuk shkon mirë në raste të uljes ekstreme të temperaturave Satsuma mbi Nerënxë si dhe Clementina Comune mbi Nerënxë.
- Në përgjithësi nënshartesa Nerënxë është e papërshtatëshme në rastet e uljes ekstreme të temperaturave.

- Fermerët që prodhojnë fidanë i rekomandojmë të orjentohen drejtë nënshartesave me të qëndrueshme ndaj ngricave siç janë grupi i Cintrazheve dhe sidomos nënshartesa Swingle Citrumelo e cila edhe nga ky studim rezultoi nënshartesa më e qëndrueshme në të tre speciet e Agrumeve.



Qëndrueshmëria ndaj ngricave në tre speciet e agrumeve (Manderinë, Portokalle dhe Limon) në Bazën Eksperimentale Shamogjin.



Drejtoria e Teknologjive Bujqësore

Në muajin Janar 2017 vendi jonë, u përfshi nga temperatura ekstremisht të ulta përfshirë edhe jugun e Shqipërisë ku temperaturat arritën deri në -10°C - 12°C . Agrumet janë shumë të ndjeshme ndaj ngricave krahasuar me drufrutorët e tjerë apo edhe me Ullirin, ajo fillon të tronditet në $-2-3^{\circ}\text{C}$ ndërsa në temperaturat e sipërpermendura ajo pëson dëmtime serioze deri në tharje totale.

Gjatë muajit Shkurt - Mars tek të gjitha speciet dhe kultivarët e agrumeve në koleksionin e Agrumeve QTTB-Vlorë u pa se ishte dëmtuar masa gjethore dhe pjesa më madhe e degëve skeletore. Në disa kultivarë dhe bimë të veçanta ishin dëmtuar dhe degët kryesore. U evidentuan tre shkallë dëmtimi.

- Shkalla e parë; dëmtimi i masës gjethore (përzhitje e gjetheve).
- Shkalla e dytë; dëmtimi i degëve skeletore.
- Shkalla e tretë; dhe më e rëndë sigurisht dëmtimi i trungut dhe degëve kryesore.

Sipas specieve qëndrueshmëria ndaj ngricave rezultoi si më poshtë:

Limoni:

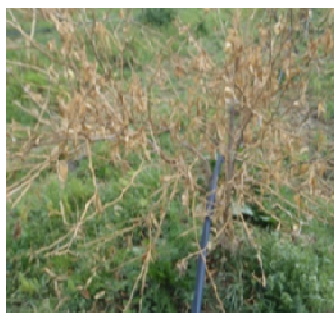
Në kushtet e zonës së Shamogjinit kur temperaturat arritën -12°C , në përgjithësi kultura e limonit nuk ishte rezistente. Qëndrueshmëri të mirë kishte kultivari Sfusato Amalfinato/Nerënxë, dhe qëndrueshmëri të ulët kultivari Feminello/Nerënxë, Hibrid Trakle dhe Meyer tek të cilat kanë rezistuar vetëm nga një ose dy bimë. Kultivarët e tjerë janë tharë plotësisht dhe nuk kanë më mundësi rigjenerimi.



Sfusato Amalfinato/Mars



Nëntor



Feminello/Mars



Nëntor

Portokalle:

Në përgjithësi Portokallet janë të qëndrueshme ndaj ngricave.

- Me qëndrueshmëri të ulët është kultivari Valencia Olinda i cili u tha tërësisht mbi të gjitha nënshartesat si dhe Navelina S/A/Nërenxë si dhe Navelina /Nerenxë.

- Me qëndrueshmëri mesatare dhe të mirë rezultojnë gjithë Navelinat e tjera si dhe W.Navel. Ces 3093.

- Po ashtu Tarocot në tërësi të cilat çelën, u zhvilluan mirë dhe prodhuan fruta.

- Kultivarit Moro Nuc vihet re çarje të lekurës së trungut dhe dëmton zhvillimin e mëtejshëm të bimëve. - Me qëndrueshmëri të lartë rezultoi kultivari Lane Late



Lane Late/Mars



Nëntor



Nav.VCRPal 8.25.76/
Mars



Nëntor

Manderinë :

- Nuk janë rezistent kultivarët Avana Apirena mbi të gjitha nënshartesat si dhe Clementina Comune /Nerenxë të cilat janë tharë plotësisht. Tharë plotësisht edhe Satsuma /nerenxë

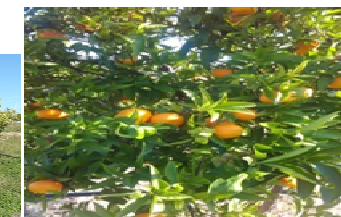
- Me qëndrueshmëri të lartë janë gjithë kultivarët e tjerë mbi të gjitha nënshartesat si Clementina



Avana Apireno



Hernandina



Pamje Koleksion