

SHEGA DEVEDISHE



Pema me zhvillim të madh. Pema tenton të zhvillohet në lartësi, Lulëzimi i madh. Fruti pa plasaritje të lëkurës në momentin e pjekjes.

Pesha mesatare e frutit	263.9 gr
Pasha mesatare e kokrrës	0.44
% e sheqerit në frut	17
Aciditeti (%) në frut	0.48
Raporti T/k	1.10
Periudha e pjekjes	15/10- 20/10

SHEGA E ËMBËL E MIFOLIT



Pema me zhvillim mesatar. Pema tenton të zhvillohet në gjerësi, lulëzimi i madh. Fruti me plasaritje të lëkurës me momentin e vjeljes.

Pasha mesatare e frutit	374.4 gr
% e sheqerit në frut	14.2
Aciditeti (%) në frut	1.64
Raporti T/k	1.2
Periudha e pjekjes	15/10-20/10



SHEGA E ËMBËL TRUP VOGËL

Pema me zhvillim të vogël. Formë e çrregullt e bimës me tendencë të zhvillohet në gjerësi. Lulëzimi i madh. Fruti pa plasaritje të lëkurës.

Pesha mesatare e frutit	318 gr
% e sheqerit në frut	18.3
Aciditeti (%) në frut	0.59
Raporti T/k	0.7
Periudha e pjekjes	15/10-25/10



SHEGA STAMBOLLESHË

Pema me zhvillim të madh. Formë e çrregullt e bimës, zhvillohet në gjerësi, lulëzim i madh. Fruti pa plasaritje të lëkurës.

Pesha mesatare e frutit	416 gr
% e sheqerit në frut	16.3
Aciditeti (%) në frut	2.17
Raporti T/k	0.48

QENDRA E TRANSFERIMIT TË TEKNOLOGJIVE BUJQËSORE VLORE

RESURSET GJENETIKE TË SHEGËS



Kjo fletë palosje do tju vij në ndihmë të gjithë fermerëve që duan të kultivojnë Shegën Autoktone.

Vendi ynë ka kushte shumë të përshtatshme për prodhimin e frutave të shegës. Kultivimi i shegës nga shumë familje të zonës së ultësirës bregdetare, nga Malësia e Madhe deri në Sarandë, tregon për mundësinë e kultivimit të saj në këto zona.

Shega, është një nga drufrutorët që ka disa karakteristika dhe paraqet disa veçori që i japin asaj përparësinë për një përhapje më të gjerë.

Pema e shegës dhe pse ka potencial të madh, vetëm 10% e ketyre pemëve janë të përdorshme.

Grumbullimi i një pjese të bimëve të shegës në rajone të ndryshme që paraqesin karakteristika interesante janë mbjellë në vitin 2010 në Bazën Eksperimentale Shamogjin.

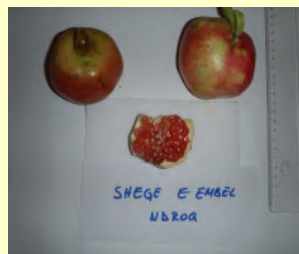
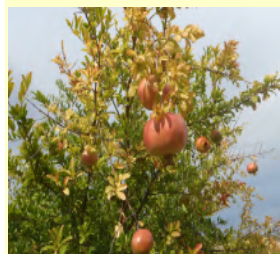
Këto bimë të gjetura, janë rezultat i punës së specialistëve të QTTB Vlorë gjatë eksplorimeve për përzgjedhjen e bimëve autoktone në zona të ndryshme të Shqipërisë.

Në koleksionin e pemëve frutore autoktone i cili zë një sipërfaqe prej 1 ha me 17 specie një vend të rëndësishëm zënë dhe aksesionet e shegës.

Janë gjithsej 9 aksesione të ndryshme të shegës.

Studim i ngritur ka si qëllim: Përshtatshmërinë e këtyre aksesioneve të sjella nga zona të ndryshme eksplorimi. Të dhëna mbi aksesionet e shegës të mbjellë në Bazën Eksperimentale Shamogjin.

SHEGA E ËMBËL E NDRQIT

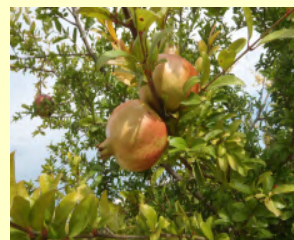


Pema me zhvillim mesatar. Formë

çrregullt, lulëzimi i madh. Fruti pa plasaritje të lëkurës.

Pesha mesatare e frutit	218 gr
% e sheqerit në frut	16.3
Aciditeti (%) në frut	0.53
Raporti T/k	0.7
Periudha e pjekjes	15/10-20/10

SHEGA MAJOSHE E TIRANËS



Pema me zhvillim mesatar. Formë e pemës jo e rregullt, zhvillohet në lartësi, lulëzimi mesatar. Fruti pa plasaritje të lëkurës.

Pesha mesatare e frutit	238.5 gr
% e sheqerit në frut	17.3
Aciditeti (%) në frut	0.453
Raporti T/k	0.54
Periudha e pjekjes	15/10-25/10

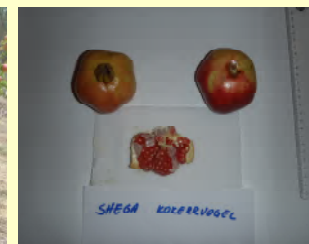
SHEGA MAJOSHE E MIFOLIT



Pema me zhvillim mesatar. Forme jo e rregullt, lulëzimi i madh. Fruti me plasaritje të lehta të lëkurës në momentin e vjeljes së prodhimit.

Pesha mesatare e frutit	224 gr
% e sheqerit në frut	16.7
Aciditeti (%) në frut	0.77
Raporti T/k	0.9
Periudha e pjekjes	15/10-20/10

SHEGA KOKËRR VOGËL



Pema me zhvillim mesatar. Formë e çrregullt me shumë degëzime që dalin nga fundi i pemës. Lulëzimi mesatar. Fruti i vogël pa plasaritje të lëkurës.

Pesha mesatare e frutit	147.4 gr
Pesha mesatare e kokërrës	0.34gr
% e sheqerit në frut	0.52
Raporti T/k	1.34
Periudha e fillimit të pjekjes	15/10-20/10

SHEGA KOKËRR MADHE



Pema me zhvillim mesatar. Formë e çrregullt me tendencë të zhvillimit të degëve në drejtim anësor, lulëzimi i madh. Fruti me plasaritje të lëkurës.

Pesha mesatare e frutit	281.3 gr
Pesha mesatare e kokërrës	0.36 gr
% e sheqerit në frut	16
Aciditeti (%) në frut	2.03
Raporti T/k	0.79
Periudha e pjekjes fillon	15/10-25/10