

Ndikimi i krasitjes verore në cilësinë e prodhimit në kulturën e Kajsisë



Studim

Titulli: Ndikimi i krasitjes verore në cilësinë e prodhimit në kulturën e Kajsisë (Viti i dytë i studimit 2017- 2018)

Punoi: A. Llambro. Email: gjyliathina@yahoo.com

1. Hyrje

Krasitja verore është një nga trajtimet më të rëndësishme teknike të aplikuara në pemët frutore. Krasitja është e rëndësishme për vendosjen e marrëdhënieve midis rritjes, së masës gjethore ku zhvillohet fotosinteza vjetore dhe ndërtimit të rezervave nga bima për marrjen e rendimenteve të mira me fruta të cilësisë së lartë (Lang, 2001).

Krasitja e gjelbër ka efektet në: ndriçimin më të mirë të kurorës dhe frutave, eliminimin e konkurrentëve dhe shfrytëzimin racional të ushqimit, nxitjen e krijimit të sythave frutor dhe degëzave prodhuese për vitin në vazhdim.

Pavarësisht se është konsideruar “krasitje jashtë sezonit”, krasitja e gjelbër e pemëve frutore ka vendin e saj. Krasitja e gjelbër në bimë mund të jetë e nevojshme për të riparuar degët e dëmtuara nga era ose nga mbingarkesa e frutave.

Krasitja e verës është shumë e rëndësishme pasi ndihmon në menaxhimin e madhësisë së përgjithshme të pemës, për të reduktuar madhësinë e kurorës.

Koha kur aplikohet krasitja e gjelbër në kurorë është muaji Maj deri në fund të muajit Qershor. Por, aplikohet edhe në periudhat e mëvonshme të vegjetacionit në varesi të nevojave dhe moshes së pemës (formimi i kurorës, largimi i pjesëve të infektuara).

Ekzistojnë disa qasje për krasitjen verore në pemët frutore, por të gjithë kanë një qëllim të përbashkët: të korrigjojnë gabimet e mundshme gjatë krasitjes në sezonin e dimrit (krasitjes dimërore).

2. Materiali dhe metoda.

Studimi u realizua në dy vite. Viti 2017-2018. Parcela e studimit ndodhet në Bazën Eksperimentale-Shamogjin në koleksionin e pemëve frutore. Pemët janë me moshë 8 vjeçare të mbjella në distancë 4 m x 4 m.

Në të dy vitet e studimit, krasitja verore u krye në periudha bazuar sipas metodikës së studimit.

Krasitja e gjelbër u krye si më poshtë:

1. Krasitja e gjelbër para vjeljes së prodhimit
2. Krasitja e gjelbër pas vjeljes së prodhimit

Këto trajtime u krahasuan

3. Me pemët e pa krasitura (Kontroll).

U morën të dhëna për të dy vitet mbi zhvillimin e bimës (rritja e volumit të kurorës dhe diametrit të trungut) si dhe prodhimi për çdo provë të përcaktuar në metodikë.

Ndikimi i krasitjes verore në cilësinë e prodhimit në kulturën e Kajsisë

U kryhen analizat kimike si dhe matjet biometrike të frutave për të tre provat e mara në studim.

3. Rezultate dhe diskutime

Pemët e marra në studim u zgjodhën uniforme bazuar në zhvillimin e bimës, perimetrin e trungut dhe numrin e bimëve. Pemët ishin ≈ 2.5 deri 3.0 m të lartë dhe 2.5 deri 3.5 m të gjerë. Të gjitha pemët ishin të krasitura në mënyrë uniforme gjatë sezonit të dimrit. Krasitja dimërore është kryer në muajin janar, duke synuar që drejtimi i degëve të jetë vertikal për të ruajtur lartësinë e pemës 2,5 m.

Figurë 1. Pamje nga parcela e studimit



Të gjitha pemët (në të dy vitet e studimit) janë krasitur në verë.

- Janë larguar degët që kryqëzonin njëra-tjetrën brenda kurorës.
- Janë shkurtuar degët që pengonin hyrjen e dritës në kurorë për ajrosje dhe dritëzim sa më të mirë.
- Janë shkurtuar degët që janë vendosur nën kurorë (të cilat pengojnë punën e traktorit.)

3.1. Rritja e Volumi të kurorës

Vëllimi i kurorës (V), është llogaritur duke matur lartësinë e kulmit të kurorës (h) dhe gjerësinë e krahëve duke përdorur formulën $V = \pi r^2 * h/2$.

Shkurtimi i lastarëve (në të dy vitet) kishte efekt të rëndësishëm në zgjerimin e gjatësisë dhe gjerësisë së bimës si dhe diametër në të dy afatet para dhe pas vjeljes.

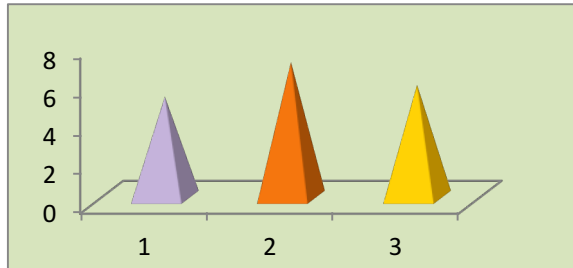
Ndikimi i krasitjes verore dhe asaj të dimrit në gjatësinë mesatare të lastarëve dhe diametrit të trungut ishte i dukshëm

Tabelë 1. Rritja mesatare e volumit të kurorës (2017-2018)

Prova	Viti i parë (2017)		Viti i dytë (2018)		Mesatarja	Klasa
	Para vjeljes	Pas vjeljes	Para vjeljes	Pas vjeljes		
Prova 1	3.59	6.07	4.11	6.97	5.185	df
	5.56	7.98	5.79	8.55		
Prova2	4.11	6.87	4.98	7.23	5.7975	cd

Ndikimi i krasitjes verore në cilësinë e prodhimit në kulturën e Kajsisë

Grafikë 1. Rritja e volumit të kurorës për vitet 2017-2018



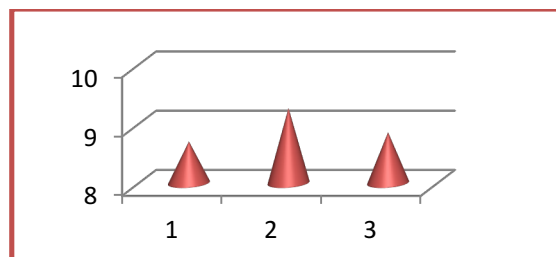
Në të dy vitet e studimit në pemët, ku krasitja verore u krye para vjeljes së prodhimit dhe pse një pjesë e prodhimit u largua së bashku me lastarët e shkurtuar pema ka arritur të përtërihet më shpejt se në rastin e krasitjes verore pas vjeljes. Në këtë rast, lastarët rriten më të fuqishëm, pema është më e shëndetshme dhe e gatshme për të filluar diferencimin e prodhimit për vitin e ardhshëm. Kjo tregon se krasitja verore e lastarëve në këtë rast ka shkurtuar gjatësinë e lastarëve duke zvogëluar volumin e kurorës për një menaxhim më të mirë të saj për kryerjen e shërbimeve të tjera.

3.2 Rritja e Diametrit të trungut

Tabelë 2. Rritja e diametrit të trungut për të dy vitet e studimit

	Viti parë (2017)	Viti dytë (2018)	Mesatarja	Klasa
Kontroll	8.49	8.91	8.7	bd
Para vjeljes	9.08	9.45	9.265	a
Pas vjeljes	8.7	9.01	8.855	bc

Grafikë 2. Rritja mesatare e diametrit të trungut



3.3 Për treguesin rritja e diametrit të trungut në pemët e krasitura para vjeljes rritja mesatare vjetore e trungut për të dy vitet e studimit ishte më e madhe se në dy provat e tjera atë të kontrollit dhe atë të krasitjes pas vjeljes së prodhimit

Ndikimi i krasitjes verore në cilësinë e prodhimit në kulturën e Kajsisë

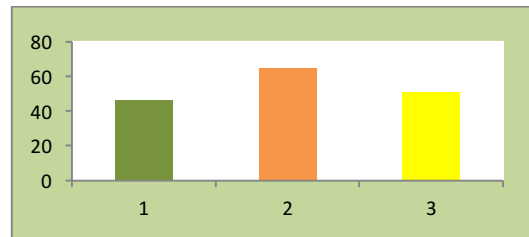
Kjo tregon se largimi i një pjese të lastarëve ka ndikuar në fuqizimin e bimës dhe në zhvillimin më të madh të trungut. Fuqia e pemës përcaktohet nga rritja mesatare vjetore e trungut pasi nga kurora me anë të krasitjes largohet një pjesë e madhe e masës drunore.

3.4 Prodhimi

Tabelë 3. Prodhimi mesatar sipas provave

Provat	Prodhimi mesatar kg/rrënjë (2017-2018)
Kontroll	46
Para vjeljes	65
Pas vjeljes	51

Grafik 3. Mesatarja e prodhimit për dy vitet e studimit



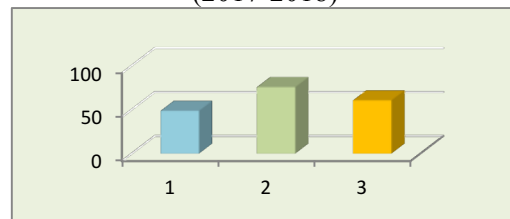
Krasitja verore kishte efekte të rëndësishme në prodhimin e frutave të pemëve të kajsisë. Prodhimi më i lartë (kg / bimë), është marrë në pemët e krasitura para vjeljes krahasuar me sasinë e prodhimit të marrë në dy provat e tjera.

3.4 Pesha mesatare e frutave

Tabele 4. Pesha mesatare e frutave

Provat	Pesha Mesatare e frutit (2017-2018)
Kontroll	48.6
Para vjeljes	75.5
Pas vjeljes	60.5

Grafik 4. Pesha mesatare e frutit sipas provave (2017-2018)



Krasitja verore kishte efekt të rëndësishëm në peshën mesatare të frutave të kajsisë pasi në provën e krasitjes verore ku një pjesë e lastarëve u largua para vjeljes së prodhimit pesha mesatare e frutit u rrit ndjeshëm në krahasim me dy provat e tjera. Largim i një pjese të masës vegetative nga pema bën që gjithë sasia e lëndëve ushqyese të jetë në favor të rritjes së madhësisë së frutit.

4. Konkluzione

Krasitja verore është një nga operacionet më të rëndësishme dhe ka një ndikim të madh në kulturën e kajsisë sepse: Zvogëlon gjatësinë e pemës duke ulur lartësinë e kurorës dhe duke menaxhuar më mirë atë, përmirëson cilësinë e frutit, në saj të sasisë së dritës më të madhe që hyn në kurorë, rrit ndjeshëm pamjen tregtare të frutave dhe për rrjedhojë rrit çmimin duke rritur të ardhurat.

Qëllimi kryesor i këtij studimi ishte aplikimi i krasitjes verore në kulturën e kajsisë dhe ndikimi i saj në rritjen e prodhimit dhe cilësinë e frutave.

Ndikimi i krasitjes verore në cilësinë e prodhimit në kulturën e Kajsisë

5. Rekomandime

- Studimi aktual sugjeroi kryerjen çdo vit të këtij operacioni të rëndësishëm për krijimin e një raporti të drejtë midis masës gjethore e asaj drunore.
- Kryerja e këtij operacioni me qëllim korrigjimin e gabimeve të bëra në krasitjen dimërore.
- Menaxhimi më i mirë i kurorës për lehtësimin e kryerjes së operacioneve të tjera që ndikojnë pozitivisht në cilësinë e frutave.

6. Literatura

BASSI D., GUERRIERO R., GUERRIERI F., MONTELEONE P., RIZZO M., VITI R., 2003 - *Apricot*, pp. 24-49. - In: BASSI D. (ed.) *Groëth habit in stone-fruit trees*. Il divulgatore, Bologna, Italy.

CHALMERS D.J., MITCHELL P.D., VAN HECK L., 1981 - *Control of peach tree groëth and productivity by regulated ëater supply, tree density and summer pruning*. - J. Am. Soc. Hortic. Sci., 106: 307-312.

DAY K.R., DEJONG T.M., HEËITT A., 1989 - *Postharvest and preharvest summer pruning of 'Firebrite' nectarine trees*. - HortScience, 24: 238-240.

FERREE D.C., MYERS S.C., ROM C.R., TAYLOR B.H., 1984 - *Physiological aspects of summer pruning*. - Acta Horticulturae, 146: 243-252.

GIOVANNINI D., NERI D., DI VAIO C., SANSAVINI S., DEL VECCHIO G., GUARINO F., PENNONE C., ABETI D., COLOMBO R., 2010 - *Efficienza gestionale degli impianti di pesco in un confronto Nord-Sud*. - Frutticoltura, 7/8: 16-26.

GUERRIERO R., SCALABRELLI G., 1982 - *Relationship betëeen bud dormancy and groëing and fruiting behaviour on different apricot varieties along the Tuscan coast line. A) changes of one year shoot morphogenetic gradient during rest period*. - Acta Horticulturae, 121: 85-92.

GUERRIERO R., VITI R., 1997 - *Problemi relativi alla biologia fiorale e di fruttificazione dell'albicocco*. - Italus Hortus, 4: 29-36. GUERRIERO R., XILOYANNIS C., 1975 a - *Comportamento produttivo di alcune cultivar di albicocco nel litorale toscano*. - Proceeding of "Problemi e prospettive della coltura dell'albicocco", Imola, Italy, pp. 83-92.

GUERRIERO R., XILOYANNIS C., 1975 b - *Rapporti tra andamentoclimatico, dormienza habitus vegetativo e produttivo nell'albicocco*. - Proceeding of "Problemi e prospettive della coltura dell'albicocco", Imola, Italy, pp. 35-44.

HOSSAIN A.B.M.S., MIZUTANI F., 2008 - *Dëarfing peach trees and fruit quality development by using summer pruning as physiological changed dëarfing component*. - Austr. J. of Basic and Appl. Sci., 2: 844-849.

HOSSAIN A.B.M.S., MIZUTANI F., ONGUSO J.M., 2004 - *Effects of summer pruning on maintaining the shape of slender spindle bush of peach tree grafted on vigorous rootstock*. - J. of the Jap. Soc. of Agric. Tech. Manag., 11: 55-62.

KAPPEL F., BOUTHILLIER M., 1995 - *Rootstock, severity of dormant pruning, and summer pruning influences on peach tree size, yield, and fruit quality*. - Canadian J. of Plant Sci., pp. 491-496.

LANZELOTTI J., GONZALEZ B.A., BORAGNO O.A., 1998 - *Different dates of pruning in peach tree*. - Acta Horticulturae, 465: 629-635.